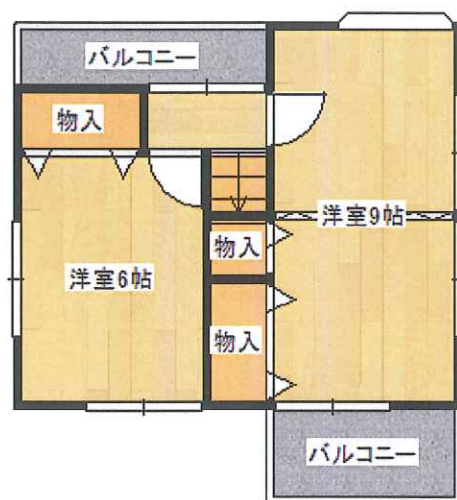
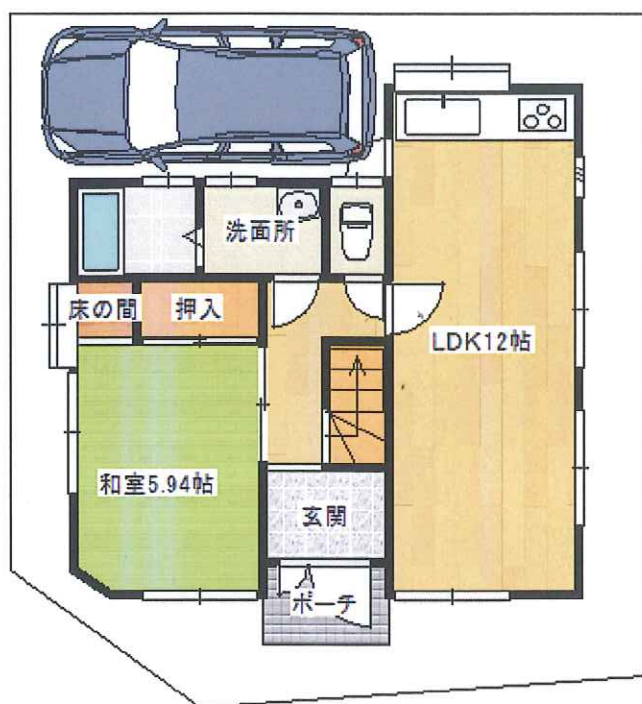


茨木市花園2丁目

「南西角地」

価格1,550万円



営業マンより一言

大変綺麗に使用されてます。JR総持寺より徒歩25分。令和3年4月オープンイオンスタイル徒歩10分

所在地：■茨木市花園2丁目■宅地83.21㎡■建物■75.63㎡木造カラーベスト造2階建■平成9年1月建築